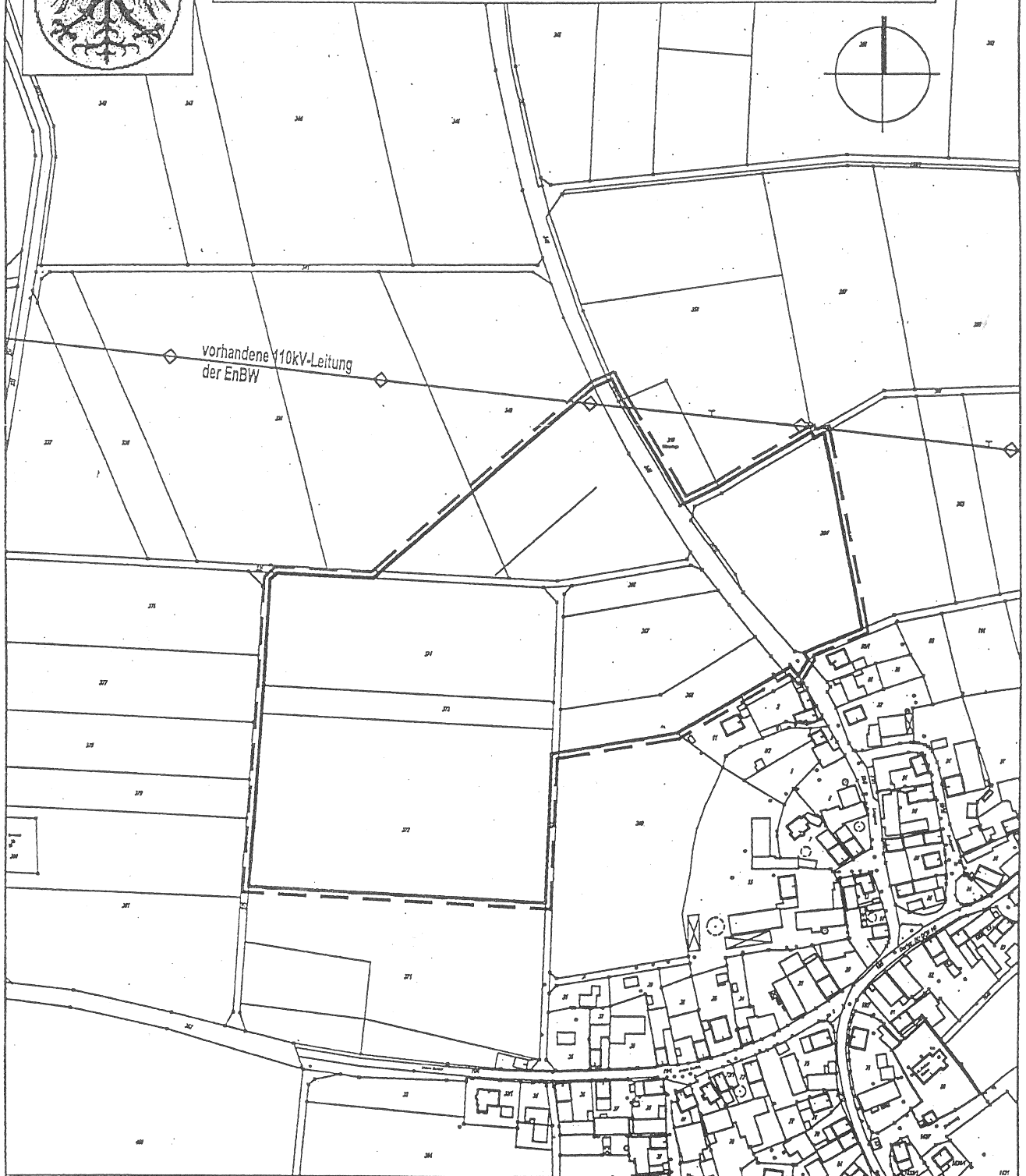
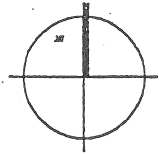




Stadt Harburg (Schwaben),
 Bebauungsplan "Gewerbegebiet Harburg Großsorheim",
 Geltungsbereich, M 1 : 4000



Grenze des räumlichen Geltungsbereiches des
 Bebauungsplanes (93018 m²)

Projekt: Stadt Harburg (Schwaben) Gewerbegebiet Harburg Großsorheim		Anlage:	
		Maßstab:	1 : 4000
		Projekt-Nr.:	2030140
Darstellung: Bebauungsplan "Gewerbegebiet Harburg Großsorheim" Geltungsbereich		Name:	
		Datum:	
		Bearbeiter:	P. Lutz
		gezeichnet:	CE 14.06.05
		geprüft:	
		geändert:	
		geprüft:	
Bauherr/Auftraggeber: Stadt Harburg (Schwaben) Schloßstrasse 1 86655 Harburg		Planverfasser: HPC HARRISS PICKEL CONSULT HPC HARRISS PICKEL CONSULT AG Marktplatz 1, 86655 Harburg (Schwaben) Tel. 09080 / 999-0, Fax. 09080 / 999-249	